

あなたを火災から守る、スペシャリスト。

# 能美防災

NS 消防法令適合品  
日本消防 検定協会

# 火事の危険を素早くキャッチ!



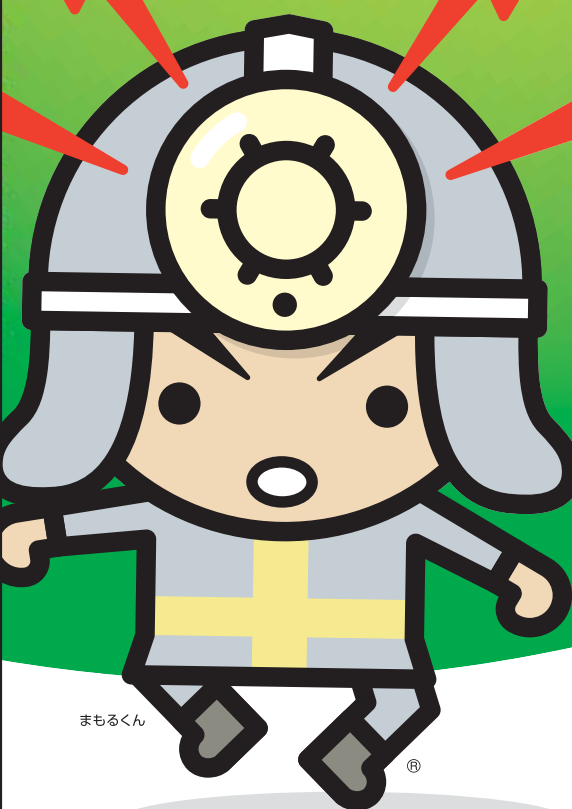
FSKJ217シリーズ

煙  
を感知

## 住宅用火災警報器 音声式

# まもるくん<sup>てん</sup>

火事にも!!!  
火警にも!!!



まもるくん



ポイント.1

### 能美防災独自の アフターサービス



### 24時間サポート! まもるくん安心サービス™

商品に関するお問い合わせを、24時間365日電話受付する窓口を設置しています。



### 安心・便利! 生活救急車サービス™

カギ・水まわり・ガラス・パソコンのトラブルに24時間365日対応いたします。  
●ジャパンベストレスキューシステム(株)による提供サービスです。



ポイント.2

### 安心してお使いいただける 様々な便利機能付き

- 音声警報タイプ
- 自動試験機能
- 電池寿命10年
- 電池切れ警報遅延機能

(その他の機能・詳細は裏面をご覧ください)

# 機能充実！ まるくん10の特長



## 聞き取りやすい 音声警報

火災や異常を音声でお知らせします。また、火災警報は、300Hz～4kHzの周波数帯の採用により、子供から高齢者まで聞き取りやすい音声警報です。

## 安心サポート 24時間電話受付

商品に関するお問い合わせを24時間電話受付する窓口を設置しています。また、ユーザー登録(無料)していただく「ジャパンベストレスキューシステム(株)」による生活救急車サービス(カギ、水まわり、ガラス、パソコンのトラブル対応)が通常価格より5%割引で受けられます。

## 電源長持ち 電池寿命10年

省エネ設計で電池寿命は約10年です。電池寿命が近づくと音声警報と警報灯でお知らせします。  
注1) 電池の寿命は、使用温度や環境などにより短くなる場合があります。注2) 10年を経過したら機器交換を推奨します。

## 取付簡単 配線不要

設置場所を選ばない丸型タイプです。天井、壁どちらにでも取り付けられます。また、電池式なので配線工事が不要です。

## お部屋にマッチ スマートな外觀

居住空間にマッチしたカラー「ナチュラルホワイト」と和室色「ライトブラウン」(煙式のみ)を採用。

## 盗難防止 取りはずし防止構造

専用のネジ(オプション)を取り付けることにより、機器の容易な取りはずしを防止します。賃貸住宅などに適しています。

## 環境にやさしい 鉛フリーはんだ使用

地球環境に配慮し、鉛フリーはんだ\*を使用しています。  
\*RoHS(EU)の電気電子機器の特定有害化学物質使用規制指令に対応

## 自動補正 感度補正機能(煙式のみ)

感知部の汚れなどにより煙濃度の検出に誤差が生じた場合、感度を自動的に補正します。

## 異常をお知らせ 自動試験機能

感知部の作動状態を定期的に自動試験し、異常がある場合は音声警報と警報灯でお知らせします。

## 機能確認も簡単 テスト(手動試験)機能

「警報停止/テスト」ボタンを押すだけで警報器が正常に監視しているか確認できます。  
 <正常時>音声警報:「ビ、ヒュー、ヒュー、火事です、火事です」 警報灯:点灯  
 <感度異常時>音声警報:「ビビビ、異常です」 警報灯:3回点滅  
 <電池寿命時>音声警報:「ビ、電池切れです」 警報灯:1回点滅

## これでぐっすり 電池切れ警報遅延機能

夜間の睡眠を妨げないよう夜間に電池切れ警報を鳴りにくくする機能を搭載しています。

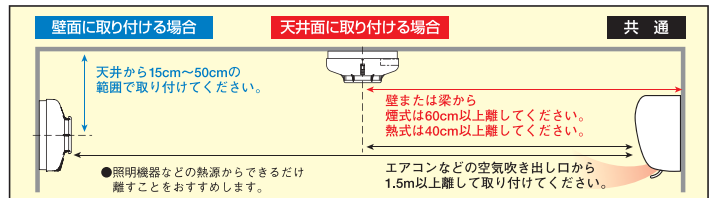
## ボタンで警報停止 各警報音停止機能

火災警報時に「警報停止/テスト」ボタンを押すと約5分間警報を停止します。5分経過後、煙がなくなる(煙式)、または温度がさが(熱式)と自動的に監視状態に戻ります。また、感度異常警報時、電池切れ警報時は「警報停止/テスト」ボタンを押すと状態を音声でお知らせした後、約24時間警報音を停止します。

## さらに安心 外部機器接続可能

FSKJ217-S/S-H/S-J、FSLJ007-S/S-Hのみ対応しています。増設ブザーやフラッシュライトなどの外部機器が接続できます。(注)別途配線工事が必要です。

### 取付位置



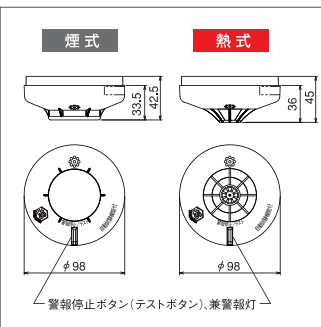
### 取付場所



1. 寝室(居室など)
2. 階段
3. 台所

※地方自治体の条例によって取付場所が変わる場合があります。

### 寸法図(単位mm)



### 仕様

種別	住宅用火災警報器 まるくん10		
	煙式	FSKJ217-B-J	熱式
型名	FSKJ217-B	FSKJ217-B-J	FSLJ007-B
鑑定番号	鑑住第20～21号		鑑住第20～22号
感知方法	煙式(光電式、2種)		熱式(定温式、65℃相当)
電源	専用リチウム電池(電池寿命:約10年)*		
定格	DC3V, 300mA		
音量(鑑定基準)	1mにて70dB以上		
復旧	自己復旧方式		
使用温度範囲	0～40℃(結露しないこと)		
主材/色	難燃ABS樹脂/ナチュラルホワイト	難燃ABS樹脂/ライトブラウン	難燃PC樹脂/ナチュラルホワイト
質量	約125g(取付ベース、電池含む)		約115g(取付ベース、電池含む)
付属品	専用リチウム電池・取付ベース・取付ネジ・取扱説明書		

\*電池の寿命は、使用温度や環境などにより短くなる場合があります。

## まるくん10 ラインアップ

### FSKJ217シリーズ



### 煙式(光電式) 鑑定型番: 鑑住第20～21号

- FSKJ217-B / オープン価格
- 和室色 / FSKJ217-B-J / オープン価格
- 移報接点付 / FSKJ217-S / オープン価格
- ひも付 / FSKJ217-B-H / オープン価格
- ひも付・移報接点付 / FSKJ217-S-H / オープン価格
- 和室色・移報接点付 / FSKJ217-S-J / オープン価格
- プリスターパック仕様 / FSKJ217-B-P / オープン価格

### FSLJ007シリーズ



### 熱式(定温式) 鑑定型番: 鑑住第20～22号

- FSLJ007-B / オープン価格
- 移報接点付 / FSLJ007-S / オープン価格
- ひも付 / FSLJ007-B-H / オープン価格
- ひも付・移報接点付 / FSLJ007-S-H / オープン価格
- プリスターパック仕様 / FSLJ007-B-P / オープン価格

●外部機器を接続する場合は、移報接点付をご使用ください(別途配線工事が必要です)。●移報接点: 無電圧1a接点(接点容量DC50V, 100mA)

**安全に関するご注意**

- 安全のため、ご使用前に「取扱説明書」をよくお読みの上、正しく設置してご使用ください。
- この製品は住宅用火災警報器です。火災の煙または熱を感知し、火災の発生をお知らせしますが、消火装置や火災の防止装置ではありません。
- この製品は住宅用火災警報器です。消防法で規定された自動火災報知設備および特定小規模自動火災報知設備の代用とはなりません。
- 浴室など湿気が多い場所には取り付けしないでください。
- 取り付け後は、警報器が正常に作動するか1ヶ月に1度ご確認ください。

●この製品を廃棄する場合は、分解したり加圧変形させず、市町村により定められたルールに従って廃棄してください。(付属の電池は水銀を含みません)

●電池を廃棄する場合は、電池の保護フィルムをはがさず、コネクタ部分に絶縁性のあるテープなどを巻いてください。また、金属片など導通性のあるものと一緒に廃棄しないでください。絶縁状態にせずに廃棄すると電池がショートし、発火、破裂の原因となります。

●警報器が作動した場合は、火元を確認し、あわてずに適切な処置を行ってください。

**設置に関するご注意**

- 天井または壁に取り付けるときは、天井面の梁が通っている場所あるいは壁面の柱のような場所に「取付ベース」をしっかりと固定してください。壁に掛けて取り付けるときは、フックなどの取り付け強度を確認し、取り付けてください。

- この製品の外觀および仕様は改良のため予告なく変更することがあります。あらかじめご了承ください。
- カタログと実際の製品の色とは、印刷の関係で多少異なる場合があります。
- このカタログの記載内容は2009年5月現在のものです。

### お問い合わせは

## 東証一部上場 能美防災株式会社

本社 / 〒102-8277 東京都千代田区九段南4-7-3 特販事業部 TEL.(03)3265-0237 FAX.(03)3265-0365  
 商品営業部(東京)TEL.(03)3265-0224 FAX.(03)3265-9743

支社 / 北海道(011)746-6911 東北(022)221-2695 新潟(025)243-8121 丸の内(03)3213-1781  
 茨城(029)225-2600 千葉(043)266-0303 北関東(048)642-0147 西関東(042)643-1520  
 横浜(045)682-4700 長野(026)227-5521 静岡(054)247-3211 名古屋(052)915-2411  
 金沢(076)252-6211 大阪(06)6330-8661 京都(075)231-0128 神戸(078)334-3581  
 広島(082)510-1125 岡山(086)244-4222 九州(092)712-1560 熊本(096)360-1051  
 旭川(0166)35-7824 青森(017)729-0532 盛岡(019)645-0552 秋田(018)862-5086  
 郡山(024)933-5580 福島(024)528-4195 上越(0255)26-1886 羽田(03)5757-9393  
 渋谷(03)3461-1051 杉並(03)3306-0451 城東(03)3626-2461 城北(03)5292-2137  
 五反田(03)3779-9737 土浦(029)822-3851 宇都宮(028)637-4317 群馬(027)328-1567  
 埼玉西(049)247-4640 川崎(044)233-5773 沼津(055)923-9669 浜松(053)473-3422  
 岐阜(058)276-7761 三重(059)226-9860 富山(076)444-1450 福井(0776)21-0056  
 高松(087)862-6012 徳島(088)625-4325 松山(089)974-2823 北九州(093)551-2588  
 長崎(095)845-0135 大分(097)543-2778 宮崎(0985)28-8792 鹿児島(099)253-8196  
 沖縄(098)862-4297

工場 / 三鷹(0422)44-5141 ヌヌマ(048)588-1531

URL <http://www.nohmi.co.jp/> E-mail [kouhou@nohmi.co.jp](mailto:kouhou@nohmi.co.jp)

090515D-F-14700-Y020